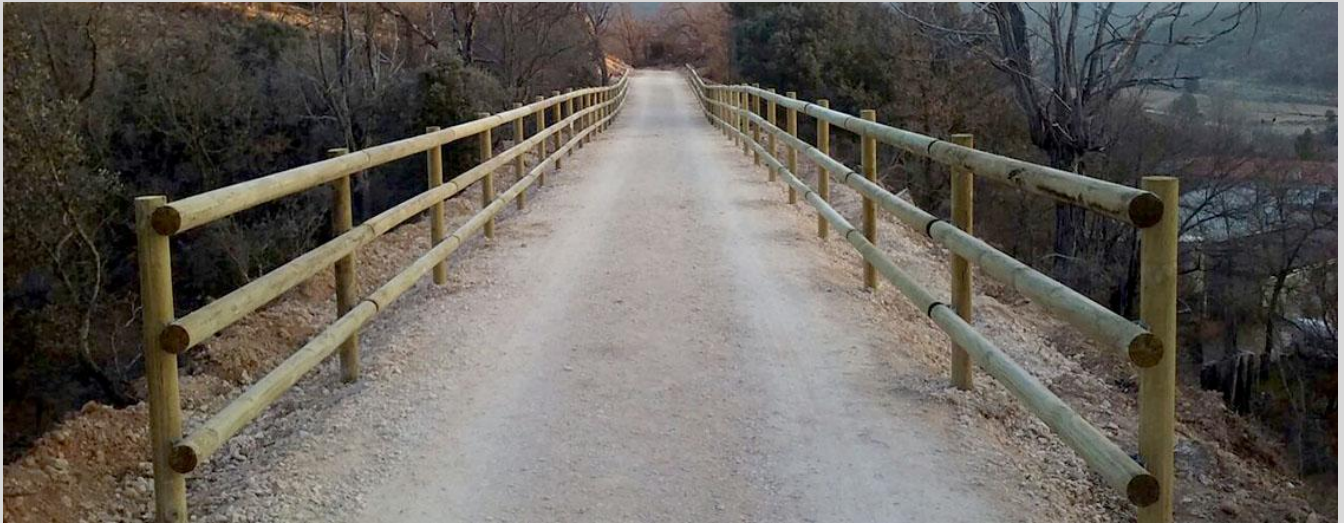


VALLA TEJANA



CARACTERÍSTICAS TÉCNICAS DE VALLA TEJANA:

Rollizos (postes sin punta) o estacas (postes con punta) de madera torneados, pulidos y tratados en Autoclave (vacío-presión) R4 de alta resistencia en exteriores.

Pilares y travesaños con postes de Ø10cm.

Longitud Travesaños: 1.8, 2 , 2.2 ó 2.5 metros

Longitud Pilares: la altura del vallado + 50 cms. (1 ó 1.2 metros alturas habituales)

ACCERORIOS

ABRAZADERA TEJANA:

Unión de doble ala para abrazar travesaños y pilares

Modelos diferentes para los extremos, las pendientes y las esquinas.

Acabados: Galvanizada EN CALIENTE por INMERSIÓN, bricomatada, lacada o inoxidable

DE DOBLE ALA



EXTREMO



INCLINABLE



90° CAMBIO DE NIVEL



TORNILLO BARRAQUERO:

Tornillo barraquero DIN 571 10X50

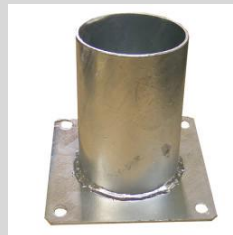
Acabado Zincado



PLACA BASE PARA ATORNILLAR

Acabados: Galvanizada EN CALIENTE por INMERSIÓN

Para postes de Ø10/12 cm



FICHA OTROS ACCESORIO

CERTIFICADO DE TRATAMIENTO DE LA MADERA

MADERA es tratada impregnándola EN AUTOCLAVE, empleando productos y procedimientos internacionalmente reconocidos y normalizados. Los productos preservadores se fijan en la madera y son inocuos para las personas y el medio ambiente.

PRODUCTO: Empleamos sales hidrosolubles tipo CCB, que otorgan a la madera una protección definitiva contra hongos, termitas y xilófagos. El producto preservador está exento de arsénico y sus sales, según la última normativa de la Unión Europea, directiva 76/769/CEE.

PROTECCION: La madera queda protegida a Nivel IV, el máximo que se puede alcanzar y cumple la norma europea EN-335.

IMPREGNADO: Es el procedimiento que empleamos para preservar la madera contra la degradación biológica y protegerla de los agentes destructores de la misma. La impregnación la efectuamos inyectando en la madera el producto preservador a presión, en autoclave, según el sistema BETHELL.

LA MADERA:

Se distingue por su color verdoso, que se fusiona con el paisaje.

Es limpia, no mancha.

No se deslava.

No tiene olor, no es aceitosa ni volátil.

Puede barnizarse o pintarse.

Es inofensiva para las personas, animales y plantas.

Está especialmente indicada para su utilización en aplicaciones agrícolas, ganaderas y para usos donde el medio ambiente deba ser protegido

CLÁUSULA DE COMPORTAMIENTO NATURAL DE LA MADERA:

La madera utilizada en el vallado —madera tratada en autoclave clase de uso R4— es un material natural, higroscópico y sujeto a variaciones dimensionales en función de la humedad ambiental, la temperatura y la exposición solar.

Como consecuencia de estas variaciones, pueden aparecer pequeñas grietas, fendas, fisuras longitudinales, torsiones o curvaturas, especialmente en elementos de sección maciza como postes y travesaños.

Estos fenómenos:

Son inherentes al comportamiento natural de la madera, incluso cuando ha sido tratada en autoclave.

No afectan a la resistencia estructural ni a la durabilidad del elemento, siempre que el tratamiento y la instalación se hayan realizado correctamente.

No se consideran defectos de fabricación ni de ejecución, sino características propias del material.

Pueden incrementarse con el paso del tiempo, sin que ello implique merma funcional del vallado.

Asimismo, durante la instalación, la fijación mediante tornillería o herrajes puede producir pequeñas microfisuras superficiales, totalmente normales en madera maciza y sin repercusión en su comportamiento.

Por todo ello, la aparición de grietas, fendas o pequeñas roturas superficiales no será motivo de reclamación, al tratarse de un comportamiento natural y esperado del material conforme a las normas de uso de la madera en exteriores.

